



SVECOM - P.E.

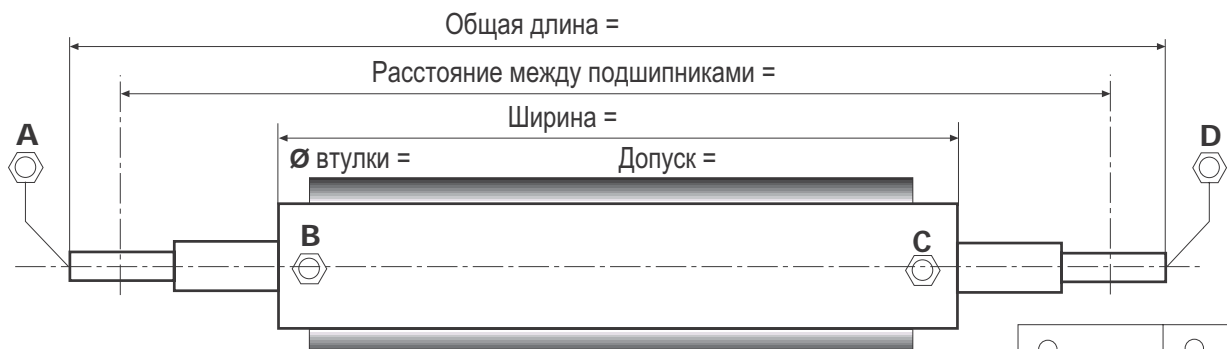
# ГРАФИКО

973 6544  
1 6588  
e-mail: grafiko@mail.ru  
www.grafiko.spb.ru

## ФОРМА ЗАПРОСА. РАСШИРЯЮЩИЙСЯ ВАЛ

Заказчик		Дата		<input type="radio"/> Цена	
Контактное лицо				<input type="radio"/> Макс. нагрузка	
Тел.	Факс	<input type="radio"/> Прогиб		<input type="radio"/> Вес вала	
Требуемое колич-во	E-Mail				

Расположение ниппеля



Материал втулки  
роля:

- Сталь
- Алюминий
- Картон
- Пластик

Тип вала (расширения)

- Механический
- Пневматический
- Пневмо-механический
- Саморасширяющийся

Расширение

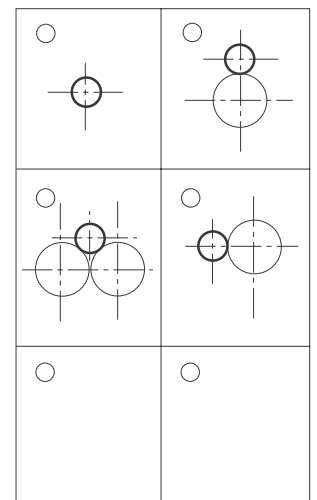
- min.:  
- max:

Ширина роля

- min.:  
- max:

Диаметр роля

- min.:  
- max:



Тип "расширяющего" элемента

- Lugs
- Ledges
- Leafs

Макс. вес роля, кг	
Макс. скорость, м/мин	
Натяжение, Н/см	
Передача вращающего момента, Нм	
Кол-во ролей	

Вал размотки

Вал намотки

Материал "тела" вала

- Сталь
- Алюминий
- Карбоновое волокно

Комментарии: